

VISTI E TIMBRI

COMUNE DI SELARGIUS

OGGETTO: P.R.U. "Paluna San Lussorio-Su Tremini de baxiu"
 Comparto n. 2 - Variante Urbanistica (ex art. 21, comma 2.bis
 L.R. 45/89 e ss.mm.ii) consistente in :
 - Assestamento delle superfici dei lotti con l'arrotondamento ad
 1 mq; - Modifica piano-volumetrica dei lotti 152 e 153;
 nonché richiesta di autorizzazione al convenzionamento stralcio -
 risanamento urbanistico "PALUNA S.LUSSORIO-SU TREMINI DE
 BAXIU", comparto n. 2 - richiesta di convenzionamento parziale-

DATA
 Dicembre 2012

AGGIORNAMENTI:
 Settembre 2013
 Aprile 2015

SCALA: Varie

TAVOLA: 11

PROGETTISTA E D.LL
 Dott. Ing. Graziano Porcu

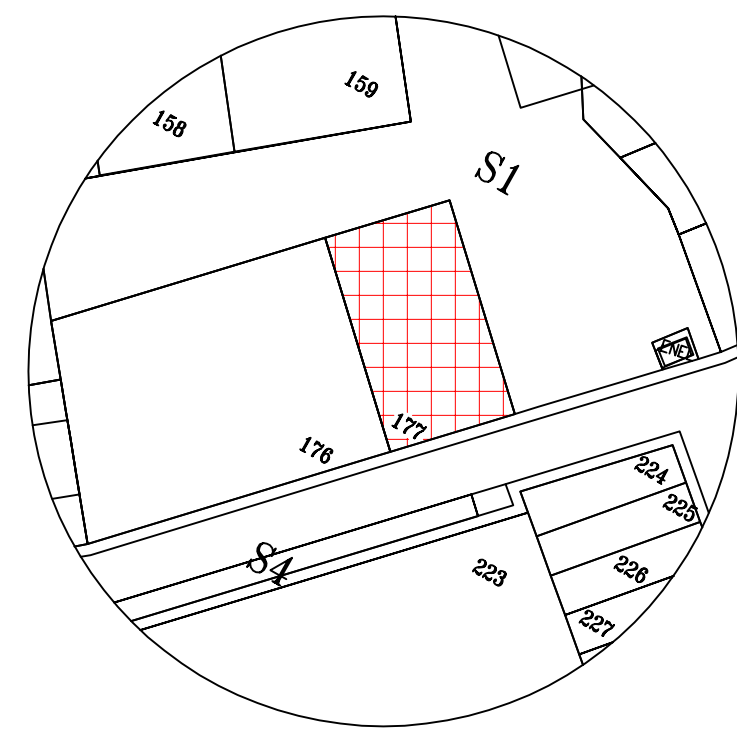
PROGETTISTA
 Geom. Salvatore Siddi

Duilio Augusti e Figli s.a.s.

STUDIO TECNICO ING. Graziano Porcu, Viale Trieste, 18 - Selargius (Ca) - Tel. 070/845593
 email: ing.grazianoporcu@tiscali.it

Stralcio planimetrico
 Sc.: 1:500

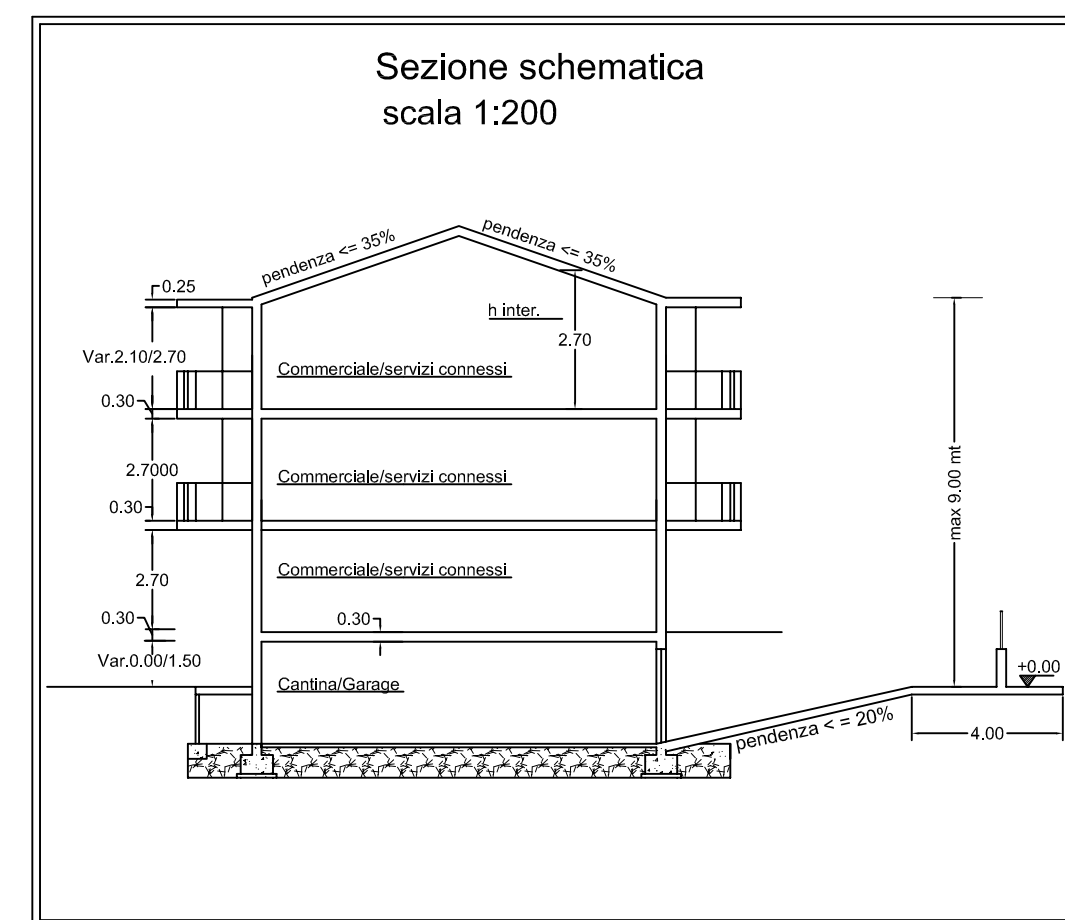
Lotto n. 177
 Lotto per S.S.C.R.



Lotto in esame

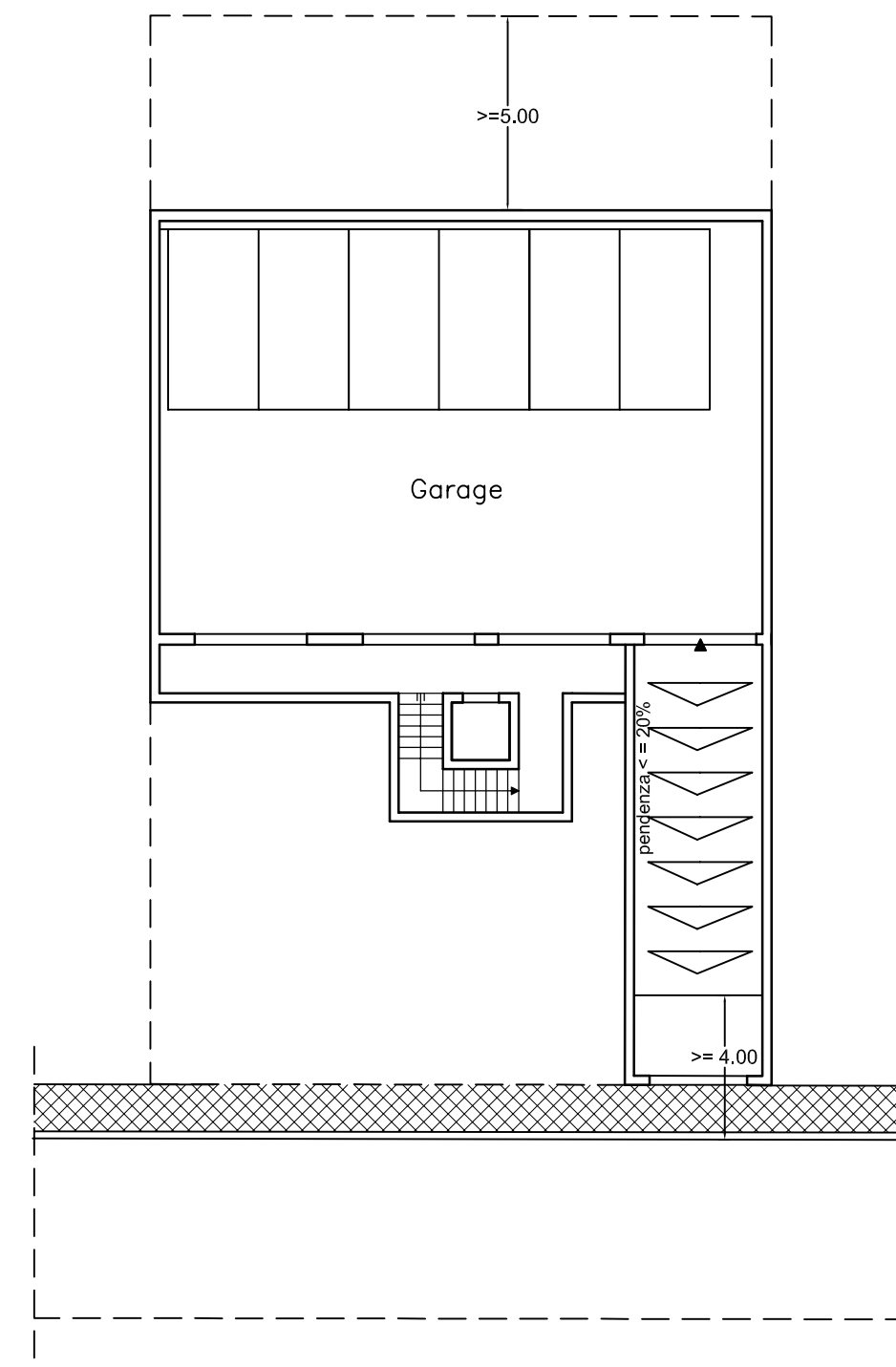
DATI DI PROGETTO	
LOTTO N. 177	
Superficie	mq 509.00
Sup. max copribile (40% della superficie)	mq 203.60
Volume realizzabile (S.S.C.R.)	mc 1218.00*
Distanze dalle strade	> = 3.00 mt
Distanze dai confini	> = 5.00 mt
Altezza max	9.00 mt

* Vol. S.S.C.R. congelato mc 100.00;



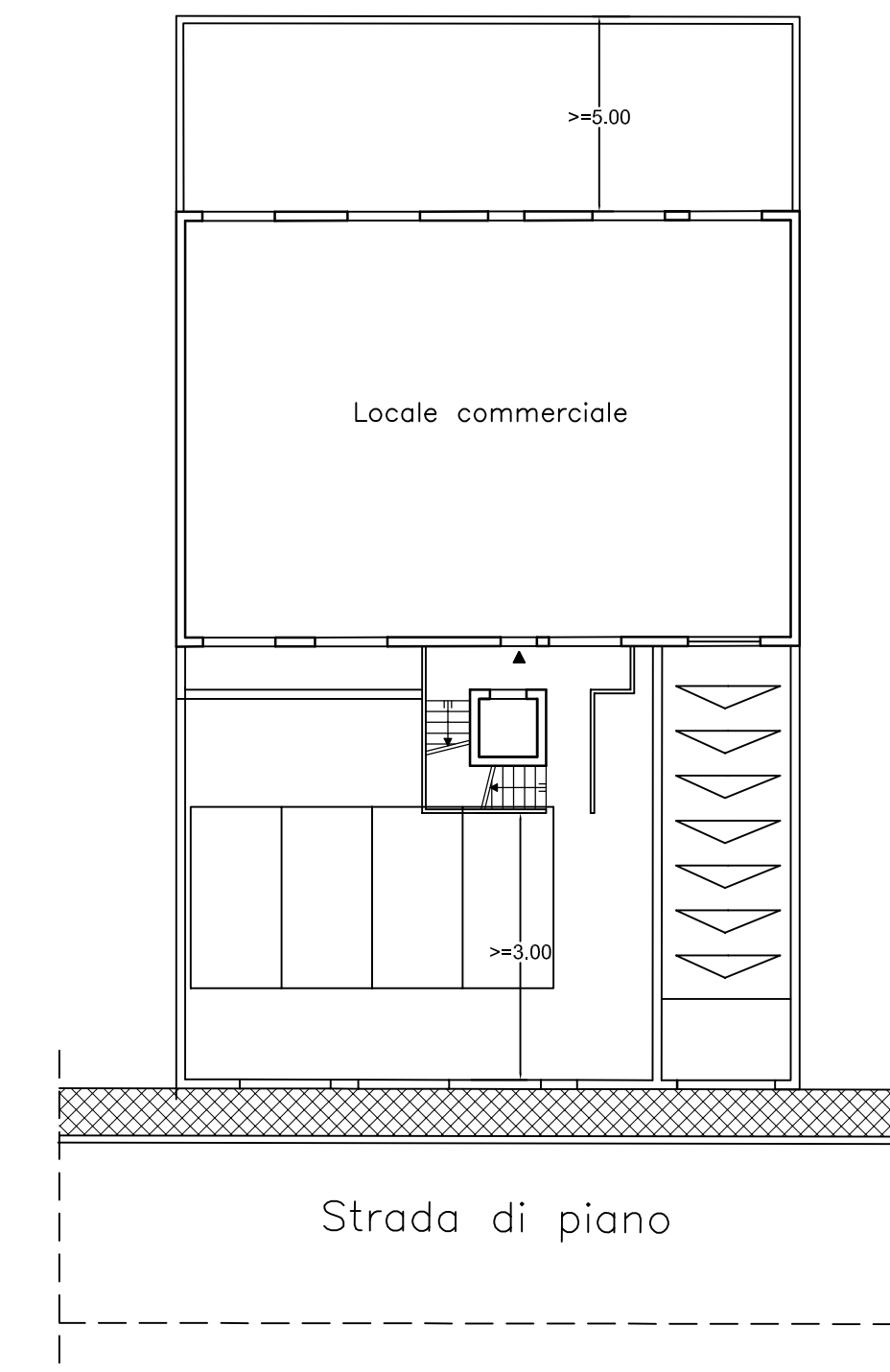
Pianta piano seminterrato

sc. 1:200



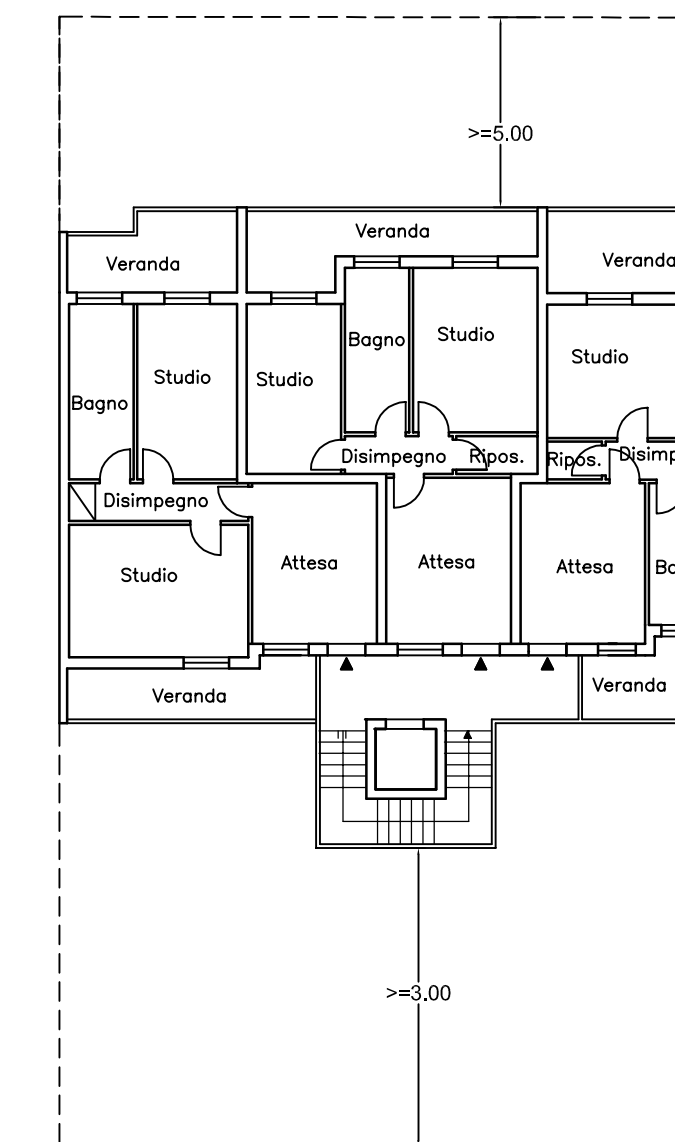
Pianta piano terra

sc. 1:200



Pianta piano tipo

sc. 1:200



Prospetto tipo lotto n° 177

sc. 1:200

